

8 นโยบาย เปลี่ยนประเทศไทย

พรรคเป็นธรรม #45

นโยบายหลัก 8 ด้าน พรรคเป็นธรรม



เกษตรมูลค่าเพิ่ม
(Food Security Hub)



แก้หนี้
(Debtors to Taxpayers)



AI & Transparency
(Anti-corruption)



ความมั่นคง
(Smart Military)



สาธารณสุข
(Preventive Tech)



การศึกษา
(Unlock Potential)



เศรษฐกิจ
(FDI & Talent)



ภัยพิบัติ
(Unified Command)

8 นโยบายหลักพรรคเป็นธรรม: เปลี่ยนโครงสร้างเพื่อทุกคน

พรรคเป็นธรรมนำเสนอว่าประเทศไทยกำลังเผชิญวิกฤตหลายด้านพร้อมกัน เช่น ปัญหานี้สิน ความเหลื่อมล้ำ และความขัดแย้งทางการเมือง ซึ่งต้นตอของปัญหาไม่ใช่การขาดคนเก่งหรือทรัพยากร แต่มาจากการบริหารจัดการและระบบที่ไม่เป็นธรรม พรรคจึงขออาสาเข้ามาจัดระบบประเทศใหม่ผ่าน 8 นโยบายหลักนี้

1. เกษตรมูลค่าเพิ่ม (คลังอาหารโลก)

เปลี่ยนเกษตรกรจากผู้แบกรับความเสี่ยง สู่ผู้กำหนดทิศทางตลาดอาหารโลก



1. เกษตรมูลค่าเพิ่ม (คลังอาหารโลก)

เปลี่ยนเกษตรกรจากผู้แบกรับความเสี่ยง สู่ผู้กำหนดทิศทางตลาดอาหารโลก

2. แก่หนี้ (สร้างผู้ประกอบการ)

เปิดทางให้ประชาชนและ SMEs เข้าถึงแหล่งทุนในระบบ เพื่อปลดหนี้จกระบบ



2. แก่หนี้ (สร้างผู้ประกอบการ)

เปิดทางให้ประชาชนและ SMEs เข้าถึงแหล่งทุนในระบบ เพื่อปลดหนี้จกระบบ

3. AI & Tech (ปราบโกง)

ใช้เทคโนโลยี: AI ปิช่องโกงคอร์รัปชัน สร้างรัฐที่โปร่งใส ตรวจสอบได้



5. สาธารณสุข (ทั่วถึง เท่าเทียม)

ปฏิรูประบบให้ทุกคนเข้าถึงการรักษา ที่มีคุณภาพและมีศักดิ์ศรี



4. ความมั่นคง (ทัพทันโลก คนไม่เปราะบาง)

พัฒนาออกทัพที่ทันสมัย ควบคู่กับการสร้างความมั่นคงให้ประชาชน



6. การศึกษา (ปลดล็อกศักยภาพ)

สนับสนุนการเรียนรู้ที่ยืดหยุ่น เพื่อถึงศักยภาพที่ดีที่สุดของเด็กทุกคนออกมา



6. การศึกษา (ปลดล็อกศักยภาพ)

สนับสนุนการเรียนรู้ที่ยืดหยุ่น เพื่อถึงศักยภาพที่ดีที่สุดของเด็กทุกคนออกมา

7. เศรษฐกิจ (ดึงคนเก่งกลับไทย)

สร้างกติกาที่ไม่โปร่งใส ดึงดูดการลงทุน (FDI) และชวนคนไทยที่เก่งทั่วโลก กลับมาสร้างชาติ



8. จัดการภัยพิบัติ และสาธารณภัย

จัดตั้งกระทรวงใหม่เพื่อบริการความเสี่ยง ที่ระดม ปกป้องประชาชนก่อนเกิดเหตุ



8. จัดการภัยพิบัติ และสาธารณภัย

จัดตั้งกระทรวงใหม่เพื่อ บริการความเสี่ยงที่ระบบ ปกป้องประชาชนก่อนเกิดเหตุ

นโยบายที่ 1 เกษตรมูลค่าเพิ่ม

จากผู้แบกรับความเสี่ยง
สู่ผู้กำหนดทิศทางโลก

สร้างความมั่นคงใหม่: เกษตรและหนี้สิน

Agriculture



จาก: ขายผลผลิตสด
ราคาถูกลง

รัฐร่วมลงทุนตั้งโรงงานแปรรูป

สู่: อาหารฟังก์ชัน,
วัตถุดิบชีวภาพ,
การแพทย์



Debt



จาก:
วงจรหนี้ในระบบ

รัฐร่วมลงทุน
(Venture Stage Model)

สู่: เปลี่ยนลูกหนี้เป็น
'ผู้เสียภาษี'



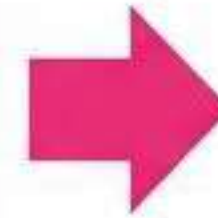
1. เกษตรมูลค่าเพิ่ม: จากผู้แบกรับความเสี่ยง สู่ผู้กำหนดทิศทางตลาดโลก



เสี่ยงสภาพอากาศ /
ราคาตกต่ำ



Zoning Real-time
& แปรรูปขั้นสูง



อาหารฟังก์ชัน /
สารสกัดมูลค่าสูง

Real-time Zoning
ใช้ข้อมูลจริง
วางแผนปลูกไม่ให้ล้นตลาด

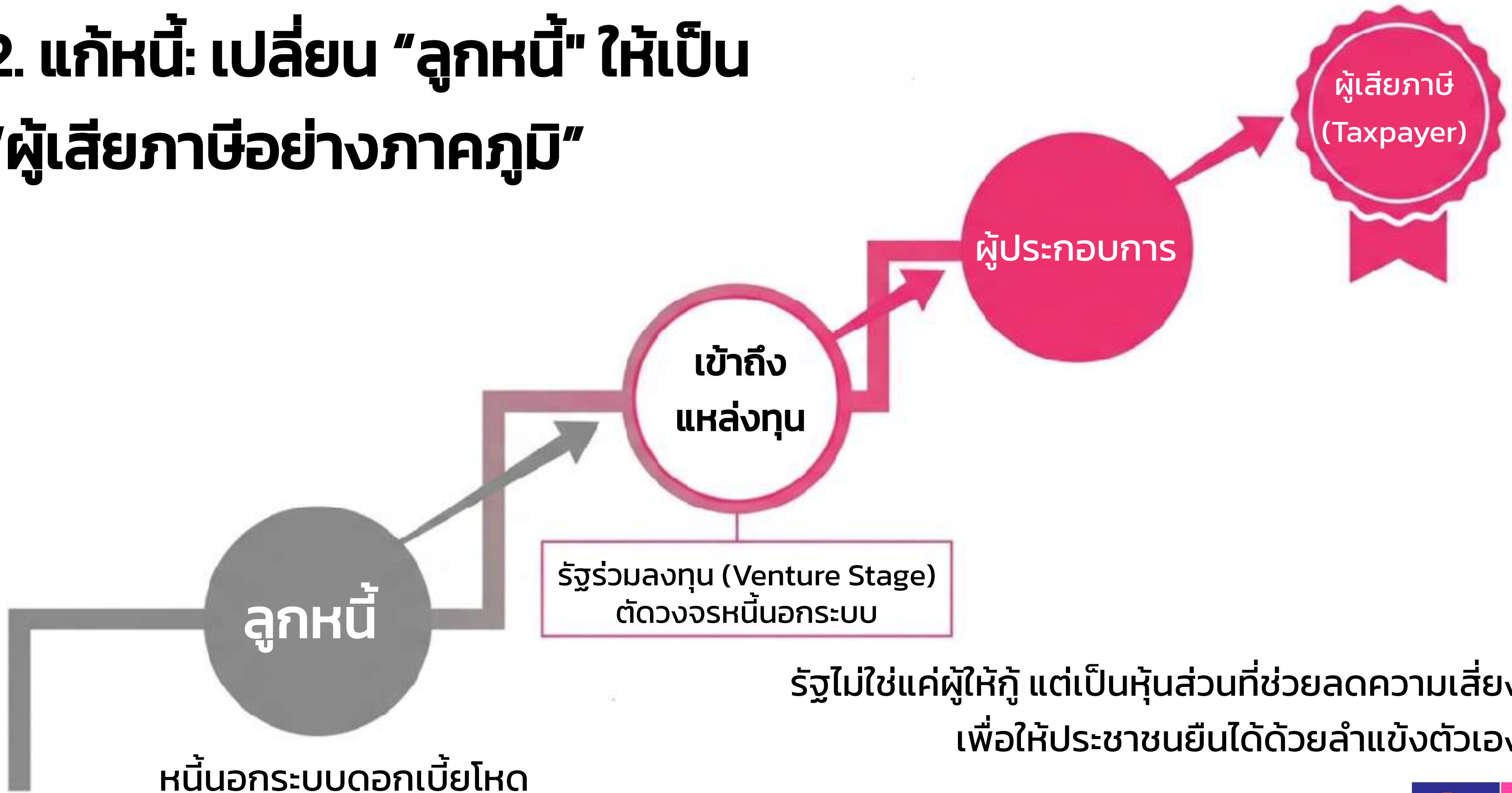
Demand-Led
เชื่อมโยงอุตสาหกรรมอาหาร
ยา พลังงาน

High Value
เลิกขายของสดราคาถูก
มุ่งสู่การแปรรูป

นโยบายที่ 2 **แก้หนี้**

เปลี่ยน “ลูกหนี้” ให้เป็น
ผู้เสียภาษีอย่างภาคภูมิใจ

2. แก้วนี้: เปลี่ยน “ลูกหนี้” ให้เป็น “ผู้เสียภาษีอย่างภาคภูมิใจ”



นโยบายที่ 3

TECH & AI

ปราบ Corruption เชิงระบบ
ด้วยเทคโนโลยี

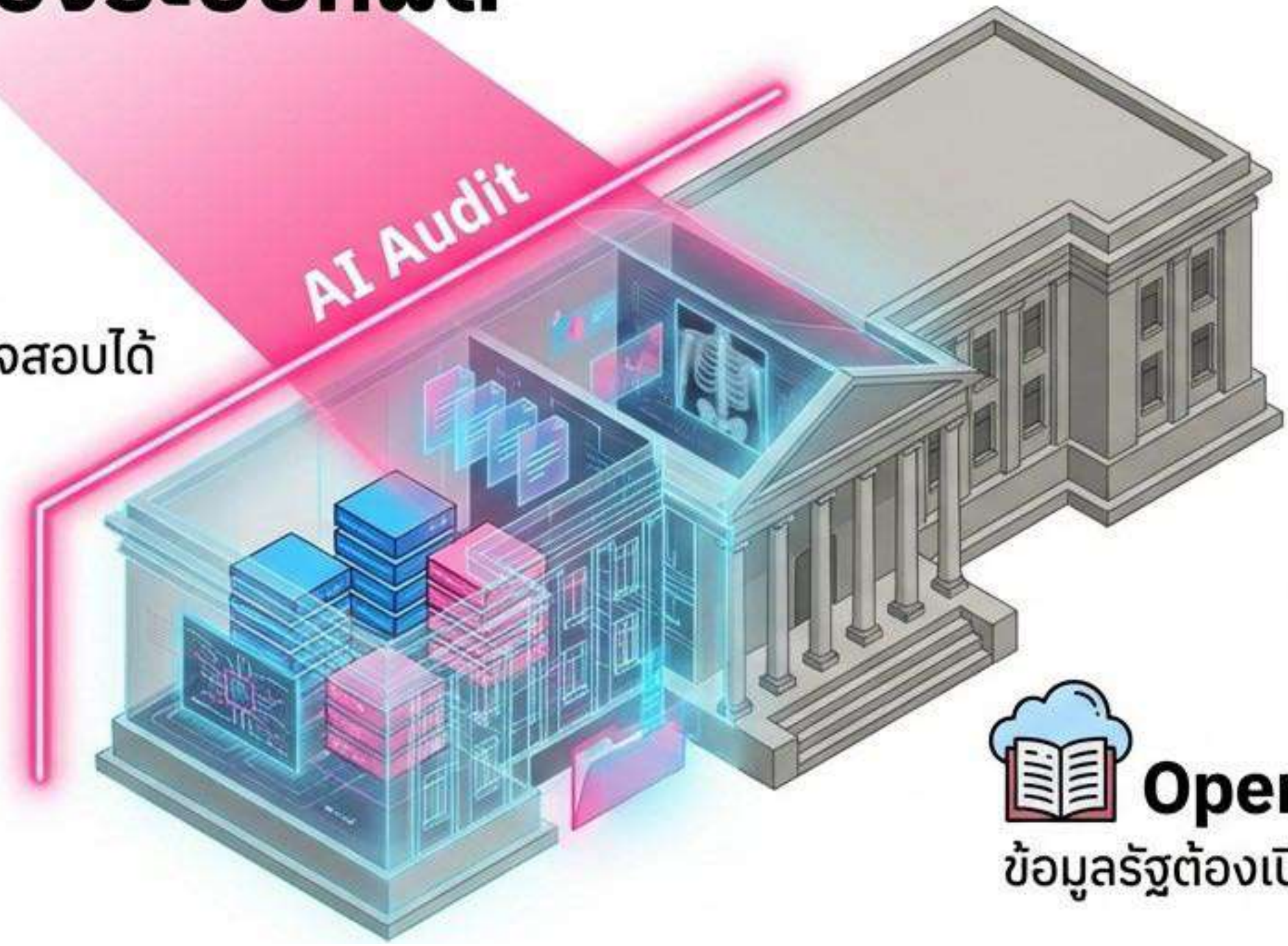
3. Tech & AI: คอร์รัปชันไม่ใช่เรื่องโชคชะตา แต่คือผลของระบบที่ผิด



Audit

งบประมาณต้องตรวจสอบได้

AI Audit



Procurement

การจัดซื้อจัดจ้างต้องโปร่งใส



Open Data

ข้อมูลรัฐต้องเปิดให้ประชาชนเข้าถึง

รัฐโปร่งใส = ความเชื่อมั่นจากนักลงทุน

หยุดคอร์รัปชันด้วย AI และ Open Data

คอร์รัปชันไม่ใช่เรื่องโชคชะตา แต่คือผลของระบบที่ผิด



Monitor: ใช้ AI
ตรวจสอบงบประมาณ
และการจัดซื้อจัดจ้าง



Transparency:
ข้อมูลรัฐต้องเปิดเผย
ให้ประชาชนเข้าถึงได้

เรียกคืนความเชื่อมั่นจากนักลงทุนและประชาชน



นโยบายที่ 4

ความมั่นคง

ที่มาพร้อมสติ และศักดิ์ศรี

4. ความมั่นคง: ที่มาพร้อมกับ "สติ" และ "ศักดิ์ศรี"

Smart Defense



- ทันโลก ทันเทคโนโลยี
- เข้าใจภูมิรัฐศาสตร์
- ใช้เหตุผลนำหน้าอารมณ์

Human Security



- ประชาชนไม่เปราะบาง
- มีกิน มีใช้ มีงานทำ
- มีศักดิ์ศรีในแผ่นดินตนเอง

นโยบายที่ 5

สาธารณสุข

คุณภาพชีวิตที่เป็นธรรม

5

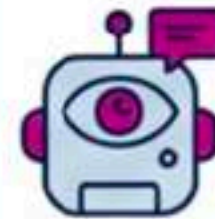


นโยบายที่ 5: สาธารณสุข – คุณภาพชีวิตที่เป็นธรรม “สุขภาพที่ดี ไม่ควรเป็นอภิสิทธิ์ของคนมีเงิน”



ปฏิรูประบบให้ยั้งยืน

ดูแลทั้งคนไข้ และคืนศักดิ์ศรีให้
บุคลากรทางการแพทย์



Technology & AI

ใช้เทคโนโลยีลดภาระงานที่ไม่จำเป็น
และเชื่อมข้อมูลสุขภาพอย่างปลอดภัย



Preventive Care

เน้นการป้องกัน
ไม่ปล่อยให้ป่วยแล้วค่อยรักษา



Universal Quality

ไม่ว่าคุณจะอยู่จังหวัดไหน รายได้เท่าไร
คุณต้องได้รับการดูแลอย่างมีคุณภาพ

นโนบายที่ 6

การศึกษา

ปลดลือกศึกษาภาพเด็กไทย

6



นโยบายที่ 6: การศึกษา – ปลดล็อกศักยภาพเด็กไทย

“เด็กไทยไม่ได้ด้อย แต่ระบบไม่เคยเปิดโอกาส”

▶ Individual Potential

การศึกษาไม่ใช่การบังคับให้เหมือนกัน แต่คือการดึงศักยภาพที่ดีที่สุดของแต่ละคนออกมา

▶ Flexible Learning

เรียนรู้ที่ยืดหยุ่น เชื่อมการศึกษากับโลกการทำงานจริง

▶ Equal Opportunity

อนาคตของเด็ก ต้องไม่ถูกกำหนดด้วยฐานะครอบครัว หรือสายสัมพันธ์ทางการเมือง



นโยบายที่ 7

เศรษฐกิจ

ดึง FDI และคนไทยเก่งกลับบ้าน

7. เศรษฐกิจ: ดึงคนไทยเก่งกลับบ้าน สร้างอนาคตร่วมกัน



Reverse Brain Drain

- สร้างกติกากาที่โปร่งใส ดึงดูดนักลงทุน (FDI)
- ชวนคนไทยเก่งทั่วโลกกลับมา
- ไม่ใช่แค่ส่งเงินกลับบ้าน แต่กลับมาใช้สมองสร้างชาติ

ดึงเงินทุนและคนเก่งกลับบ้าน

นักลงทุนต้องการ ‘กติกาที่โปร่งใส’ ไม่ใช่อภิสิทธิ์



สร้างระบบ
ที่คาดการณ์ได้



ใช้เครือข่าย
คนไทยเก่งทั่วโลก



ชวนกลับมาสร้าง
อนาคตร่วมกัน

ยกระดับเศรษฐกิจไทยด้วย FDI และมันสมองระดับโลก

นโยบายที่ 8 จัดตั้งกระทรวง การจัดการภัยพิบัติ และสาธารณภัย



นโยบายที่ 8: จัดตั้ง "กระทรวงการจัดการภัยพิบัติและสาธารณภัย" จาก "ตามแก้ปัญหา" สู่ "การบริหารความเสี่ยงทั้งระบบ"



Why? (Problematics)

- Climate Change ทำให้ภัยพิบัติเกิดขึ้นและรุนแรงขึ้น
- ระบบปัจจุบันกระจัดกระจาย สั่งการช้า

The Solution (Mechanism)



Key Message

"คิดก่อนเกิดภัย...
ภัยพิบัติไม่ควรทำให้ประชาชนจนลง"



8. จัดตั้งกระทรวงการจัดการภัยพิบัติและสาธารณภัย

จากการแก้เฉพาะหน้า → สู่การบริหารความเสี่ยงของประเทศทั้งระบบ

ภัยพิบัติไม่ควรทำให้ประชาชนจนลง

และรัฐที่มีคุณภาพ ต้องปกป้องประชาชนได้ ก่อนความสูญเสียจะเกิดขึ้น

◆ เหตุผล

- ภัยพิบัติจาก Climate Change เกิดถี่และรุนแรงขึ้น
- ระบบเดิมกระจายความเสี่ยงซ้ำ พันฟูไม่เป็นธรรม
- ประเทศต้องมีกลไกที่ “คิดก่อนเกิดภัย ไม่ใช่ตามแก้หลังเกิดเหตุ”

◆ เป้าหมายหลัก

- ปกป้องชีวิต ทรัพย์สิน และศักดิ์ศรีของประชาชน
- ลดความสูญเสียทางเศรษฐกิจและสังคม
- ทำให้ประเทศ “พร้อมรับมืออนาคต” อย่างเป็นระบบ

◆ หัวใจของนโยบาย

- **รวมศูนย์การสั่งการ** : เตือนภัย รับมือ ช่วยเหลือ พันฟู อยู่ในกลไกเดียว
- **Data + Technology + AI** : พยากรณ์ล่วงหน้า ลดความสูญเสีย
- **พันฟูอย่างเป็นธรรม** : ประชาชน เกษตรกร SMEs กลับมายืนได้จริง
- **ผังเมืองและเศรษฐกิจที่ปรับตัวได้** : รองรับโลกที่ภัยพิบัติเกิดบ่อยขึ้น
- **ชุมชนคือด่านหน้า** : เสริมพลังท้องถิ่น ไม่ใช่แค่ผู้รับคำสั่ง

นโยบายหลัก 8 ด้าน พรรคเป็นธรรม



เกษตรมูลค่าเพิ่ม
(Food Security Hub)



แก้หนี้
(Debtors to Taxpayers)



AI & Transparency
(Anti-corruption)



ความมั่นคง
(Smart Military)



สาธารณสุข
(Preventive Tech)



การศึกษา
(Unlock Potential)



เศรษฐกิจ
(FDI & Talent)



ภัยพิบัติ
(Unified Command)